



# PATIKKAREITTI

## Suksenjärven kierros | Teuva, Etelä-Pohjanmaa



Hätänumero  
**112**

Kuvat: Ismo Nousiainen

## Suksenjärven kierros 8 km | Teuva

*Suksenjärven kierroksen reitti kulkee Teuvalla Parran vapaa-ajankeskuksen kangasmaastoista Suksenjärven kautta kohti Sivin kämppää. Matkalla on eri-ikäisiä ta-  
lousmetsiä. Erämaista tunnelmaa tarjoaa Suksenjärvi, jonka kahdesta lintutornista voi lintujen kevätmuuton ja pesimäkauden aikana havainnoida monenlaisia sii-  
vekkäitä. Lepotauot retkeilijä voi viettää yksinkertai-  
sissa kämpissä tai laavulla.*

**VAATIVUUS:** Keskivaativa

**REITTITYYPPI:** Janareitti

**SOVELTUVUUS:** Reitti sopii jo hieman vaelta-  
neille, mutta myös hyväkuntoisille aloittelijoille.

**KESTO:** 3-4 h yhteen suuntaan, edestakaisin 5-7 h  
(16 km).

**REITTIMERKINNÄT:** Opastus reitin varrella on  
hoidettu viitoituksin ja sinisin reittimerkein sekä  
risteyksissä ja taukopaikoilla "olet tässä"-kartoin.

### REITIN ALKUUN

#### Lähtöpiste 1

**Vapaa-ajankeskus Parra, Pysäköintipaikka**

Parrantie 27, 64700 Teuva

(WGS84) [N62 25.616 E21 49.688](#)

Parkkipaikan edessä, puiden takana, rakennusten kes-  
kellä on iso reittikartta, jonka läheisyydessä näkyy pui-  
sia viitoituksia (mm. Sivin kämppää) ja sinipäisiä puupyl-  
väitä, jotka toimivat reittimerkkeinä.

Reitti on osa Teuvan ja Karijoen yhdistävää Muinais-  
vuorten reitistöä. Siltä on yhteys Teuvan Pappilankan-  
kaalle ja Karijoelle Kakkoriin, Peurajärvelle ja keskus-  
taan.



◇ Vaihtelevat maisemat

◇ Kaksi lintutornia erämaajärven  
rannalla

◇ Useita taukopaikkoja

Palveluja reitin alussa tai reitillä



Geo-  
KÄTKÖJÄ



# PATIKKAREITTI

## Suksenjärven kierros | Teuva, Etelä-Pohjanmaa



### REITTIKUVAUS

Reitti lähtee Parran vapaa-ajankeskuksen parkkipaikalta ja ylittää pian Itämetsäntien/Mäntymetsäntien risteuksen sekä Hautaharjuntien, jota se seurailee Luovantien ylitykseen saakka. Tämän jälkeen reitti kulkee vaihtelevia uria erilaisissa metsissä ja pellonpientareilla. Mäntynevan pohjoisosan kostean suoalueen voi ohittaa reunamättäitä pitkin. Nevan lounaisosassa sivutaan aarniometsää. Reitti jatkuu Järvikämpän taukotuvalle, minkä jälkeen reitti ylittää Järvitien. Seuraava kohde on Suksenjärvi, lähes umpeen kasvanut lintujärvi, jolla on kaksi lintutornia ja laavu. Suksenjärveltä reitti jatkuu Sivin kämpälle, joka toimii taukotupana. Sieltä reitti palaa takaisin samaa polkua pitkin tai kämpälle voi tilata kyydin esim. taksilla paluumatkaa varten.

Järvikämpällä ja Sivin kämpällä voi pitää lepotauon yksinkertaisessa, vanhassa tuvassa, jossa pääsee helposti menneen ajan tunnelmiin. Reitillä kohtaa monimuotoista luontoa korpimetsistä talousmetsiin ja hienoja yksityiskohtia. Rehevintä luonto on Suksenjärven rantametsissä, joissa kurjet viihtyvät. Linnusto on parhaimmillaan huhti-toukokuussa.

### VAATIVUUS

Reitti kulkee vaihtelevassa maastossa metsä- ja rantapolkuja, metsäteitä ja pellonpientareita pitkin. Reitti on pääosin melko helppokulkuinen. Maastossa on usea kosteampi kohta, joissa on itse valittava sopivin kulkureitti metsän poikki, sillä pitkospuuta ei ole kuin lyhyt matka pohjoiselle lintutornille. Pitkospuut voivat olla sade- ja pakkaskelillä liukkaat. Reitillä on vähän korkeusvaihteluita, eikä lainkaan jyrkkiä kohtia.

### HYVÄ TIETÄÄ

Reitillä kuljetaan paljon mönkijöillä, jotka aiheuttavat reitille syviäkin painaumuksia. Kosteimmat maastot ovat Mäntynevan aarniometsän ja pohjoisen lintutornin ympäristössä, jossa tulva-aikaan vesi nousee reitille. Syksylläkin ja talven lumettomana aikana vesi voi yltää nilkkoihin asti, joten vedenpitävät jalkineet ovat suositeltavat. Täysin kuivalla säällä pärjää lenkkikengillä. Polku on osin heinittynyt, joten kannattaa valita pitkälahkeiset retkeilyhousut. Reitillä on useita tauko- ja nuotiopaikkoja, puuvajat taukotuvilla sekä käymälät (ks. kartta). Vessapaperia on hyvä varata mukaan. Alueella toteutetaan roskatonta retkeilyä, joten jokainen retkeilijä vie roskansa pois.



# PATIKKAREITTI

## Suksenjärven kierros | Teuva, Etelä-Pohjanmaa



### PALVELUT MATKAILIJALLE JA MATKAILUNEUVONTA

Etäisyydet lähikuntiin ja keskuksiin  
Teuva 11 km, Kauhajoki 28 km, Kurikka 49 km

Tutustu lähialueen matkailupalveluihin

[www.parrakeskus.com](http://www.parrakeskus.com)

[www.lauha.com](http://www.lauha.com)

[www.suupohja.fi/matkailu](http://www.suupohja.fi/matkailu)

[www.seikkailesuupohjassa.fi](http://www.seikkailesuupohjassa.fi)

**Opastetut retket**

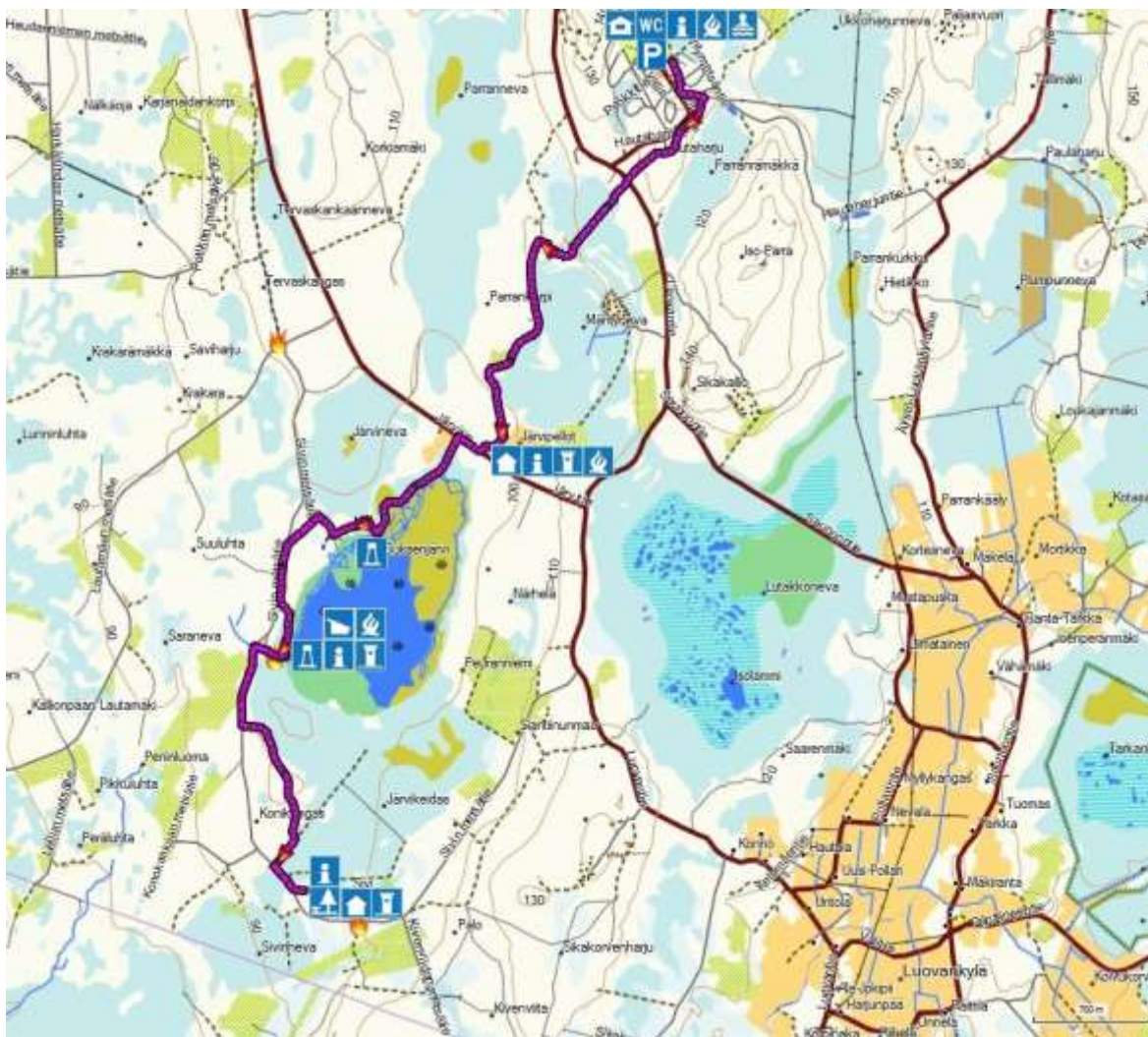
Taikapolku

Ismo Nousiainen

p. 0400 194 370

[www.taikapolku.fi](http://www.taikapolku.fi)

### KARTTA



MTK-kartta, jonka tekijä on Teemu Pelttonen, on lisensoitu [Creative Commons Nimeä-Ei muutoksia-Epäkaupallinen 3.0](https://creativecommons.org/licenses/by/3.0/) Muokkaamaton -lisenssiä.

Kartassa on käytetty Maanmittauslaitoksen Maastotietokannan aineistoa, irrotuspäivämäärä 17.12.2013, [lisenssi](https://www.mml.fi/).

Karttaan OpenStreetMap:sta tuotujen aineistojen © OpenStreetMap contributors. [Lisenssi](https://www.openstreetmap.org/).

Standardin SFS 4424 mukaiset merkit on julkaistu Suomen Standardoimisliitto SFS:n luvalla.

Sähköinen reittikuvaus ja esim. älypuhelimien ladattava GPS-reittitiedosto: [www.visitpohjanmaa.fi/suksenjarvi](http://www.visitpohjanmaa.fi/suksenjarvi)



Euroopan maaseudun  
kehittämisen maatalousrahasto:  
Eurooppa investoi maaseutualueisiin



#outdoorsep #suksenjarvenkierros #suksenjarvi #seikkailesuupohjassa #visitsuupohja #patikointi